

ÖĞRENCİ İŞLERİ DAİRE
BAŞKANLIĞI

2019 YILI

BİRİM FAALİYET RAPORU

HARCAMA YETKİLİSİ SUNUŞU

Hızla gelişen teknoloji çağında insana hizmetin hızlı, verimli ve kaliteli olması ilkesinden yola çıkan Başkanlığımız, öğrencilerimize ve birimler arasındaki iletişimi teknolojinin getirmiş olduğu imkanları da kullanarak hizmet vermeyi görev edinmiştir.

İÇİNDEKİLER

HARCAMA YETKİLİSİ SUNUŞU	1
İÇİNDEKİLER.....	2
TABLO LİSTESİ	3
1. GENEL BİLGİLER	4
1.1. MİSYON VE VİZYON	4
1.2. YETKİ, GÖREV VE SORUMLULUKLAR	4
1.3. İDAREYE İLİŞKİN BİLGİLER	5
1.3.1. Tarihsel Gelişim	5
1.3.2. Örgüt Yapısı	5
1.3.3. Fiziksel Yapı	6
1.3.3.1. Taşınmazlar	6
1.3.3.2. Taşınımlar	6
1.3.4. Bilgi ve Teknolojik Kaynaklar	7
1.3.5. İnsan Kaynakları	8
1.3.6. Sunulan Hizmetler	10
1.3.6.1. İdari Hizmetler.....	10
1.3.6.2. Eğitim Hizmetlerine İlişkin Temel Tablolar	14
1.3.7. Yönetim ve İç Kontrol Sistemi	25
2. AMAÇ VE HEDEFLER	25
2.1. BİRİMİN AMAÇLARI	25
2.2. BİRİMİN HEDEFLERİ	26
3. FAALİYETLERE İLİŞKİN BİLGİ VE DEĞERLENDİRMELER	27
3.1. MALİ BİLGİLER	27
3.1.1 Bütçe Uygulama Sonuçları	27
3.1.2 Mali Denetim Sonuçları	27
3.1.2.1. Dış Denetim.....	27
3.1.2.2. İç Denetim	27
3.2. PERFORMANS BİLGİLERİ	27
4. KURUMSAL KABİLİYET VE KAPASİTENİN DEĞERLENDİRİLMESİ	28
4.1. GÜÇLÜ YÖNLER.....	28
4.2. İYİLEŞTİRMEYE AÇIK YÖNLER	28
4.3. DEĞERLENDİRME.....	28
5. ÖNERİ VE TEDBİRLER	28
EK-1: İÇ KONTROL GÜVENCE BEYANI	29
EK-2: KALİTE GELİŞTİRME EKİBİ	30

TABLO LİSTESİ

Tablo 1: Personel Hizmet Alanları	6
Tablo 2: Diğer Hizmet Alanları.....	6
Tablo 3: Taşınır Malzemeler Sayı ve Tutarları	6
Tablo 4: Taşıt Sayıları	6
Tablo 5: Birim Tarafından Kullanılan Yazılımlar ve Kullanım Amaçları	7
Tablo 6: Teknolojik Kaynaklar	8
Tablo 7: Personel Sayıları	8
Tablo 8: Personelin Yaş Grupları İtibarıyla Dağılımı	9
Tablo 9: Personelin Hizmet Süreleri İtibarıyla Dağılımı.....	9
Tablo 10: Personelin Cinsiyet Dağılımı	9
Tablo 11: Personelin Eğitim Durumuna Göre Dağılımı.....	9
Tablo 12: Personel Eğitim Bilgileri.....	9
Tablo 13: Değişim Programı Kapsamında Yurtdışına Giden Personel Bilgileri.....	10
Tablo 14: İhalelere İlişkin Bilgiler	13
Tablo 15: Doğrudan Teminlere İlişkin Bilgiler	13
Tablo 16: Kısmi Zamanlı Öğrenci Çalıştırma Programı Kapsamında Çalışan Öğrenci Bilgileri	13
Tablo 17: İkili Protokol ve Sözleşmeler	14
Tablo 18: Program Sayıları	14
Tablo 19: Birimler İtibarı ile Öğrenim Türlerine Göre Öğrenci Sayıları	15
Tablo 20: Öğrencilerin Kampüslere Göre Dağılımı	16
Tablo 21: Yabancı Dil Hazırlık Eğitimi Alan Öğrenci Bilgileri	16
Tablo 22: Çift Anadal ve Yan Dal Programına Katılan Öğrenci Sayısı.....	17
Tablo 23: Çift Anadal ve Yan Dal Programlarından Mezun Olan Öğrenci Sayısı.....	17
Tablo 24: Geçiş Yapan Öğrenci Sayıları.....	17
Tablo 25: Öğrencilerin İllere Göre Dağılımı	17
Tablo 26: Uluslararası Öğrenci Sayılarının Eğitim Programlarına Göre Dağılımı	18
Tablo 27: Eğitim Birimlerinin YKS Kontenjanı ve Doluluk Oranı	22
Tablo 28: Üniversitemize Yerleşen Öğrencilerin Başarı Sıralamaları	23
Tablo 29: Öğrenim Türleri İtibarıyla Öğrencilerin Temel Alanlara Göre Dağılımı.....	23
Tablo 30: Mezun Sayı ve Oranları	23
Tablo 31: Zorunlu ve İsteğe Bağlı Staj Yapan Öğrenci Sayıları	24
Tablo 32: Yıllık Ders Saati Sayıları	25
Tablo 33: Bütçe Uygulama Sonuçları	27
Tablo 34: Performans Bilgileri.....	27

1. GENEL BİLGİLER

1.1. MİSYON VE VİZYON

Misyonumuz

Üniversitemiz Misyonuna bağlı kalarak, bütün eğitim birimleri ile karşılıklı uyum içerisinde, eğitim-öğretim faaliyetlerinin düzenli ve değişen teknolojinin bütün imkanlarından yararlanarak yürütülmesini sağlamak, öğrencilerimize, mezunlarımıza, öğretim elemanlarımıza ve ilişki içerisinde bulunduğumuz kurum ve kuruluşlara bilgi ve belge hizmeti sunmaktır.

Vizyonumuz

Üniversitemiz Vizyonuna bağlı kalmak koşuluyla, sürekli gelişen bilgi teknolojilerini en üst seviyede kullanarak güvenli, şeffaf ve hızlı bilgi ve belge hizmeti sunmak, iyi ve seviyeli bir ilişki içerisinde öğrenci, öğretim elemanı ve çalışanların memnuniyetini ön planda tutmak, ulusal alanda örnek, farklı ve saygın bir birim olmaktır.

1.2. YETKİ, GÖREV VE SORUMLULUKLAR

Yetkilerimiz

2547 sayılı Yükseköğretim Kanunu'nun 51. maddesinin (a) bendi uyarınca çıkarılan 124 sayılı Yükseköğretim Üst Kuruluşları İle Yükseköğretim Kurumlarının İdari Teşkilatı Hakkında Kanun Hükmünde Kararnamenin Öğrenci İşleri Daire Başkanlığı başlıklı 31. maddesinde sayılan yetkilerimiz bulunmaktadır.

Sorumluluklarımız

Birimimiz, görevlerini sağlıklı, zamanında ve doğru bir şekilde yerine getirmede; üst yönetime karşı sorumludur. Öğrencilerin hizmetlerini yerinde, zamanında ve güvenilir bir ortamda yürütülmelerinden sorumludur.

Birimin görevlerinde kullanılmak üzere tahsis edilen taşınırın, kullanım sırasında korunmalarından ve taşınıra verilen zararlardan sorumludur.

1.3. İDAREYE İLİŞKİN BİLGİLER

1.3.1. Tarihsel Gelişim

Öğrenci İşleri Daire Başkanlığı, 3 Temmuz 1992 tarih ve 3837 sayılı Kanun'la kurulan Afyon Kocatepe Üniversitesi bünyesinde 10 Kasım 1992 tarihinde Rektör atamasıyla Üniversiteyle birlikte faaliyete geçmiştir.

1992–1993 eğitim-öğretim yılında 1616 öğrenciye, bir daire başkanı bir şube müdürü ve 4 memurla hizmet vermeye başlamıştır. 1994–1995 eğitim-öğretim yılında Dos ortamında öğrenci işleri otomasyon programı yapılmış, 1998–1999 eğitim-öğretim yılında Windows ortamına aktarılmış ve 2007–2008 eğitim-öğretim yılında da internet ortamına aktarılmıştır. Şu an itibarıyla 47986 okuyan ve 124.594 mezun öğrenciye hizmet vermekte olan gelişmiş bir öğrenci işleri programı ile devam etmektedir.

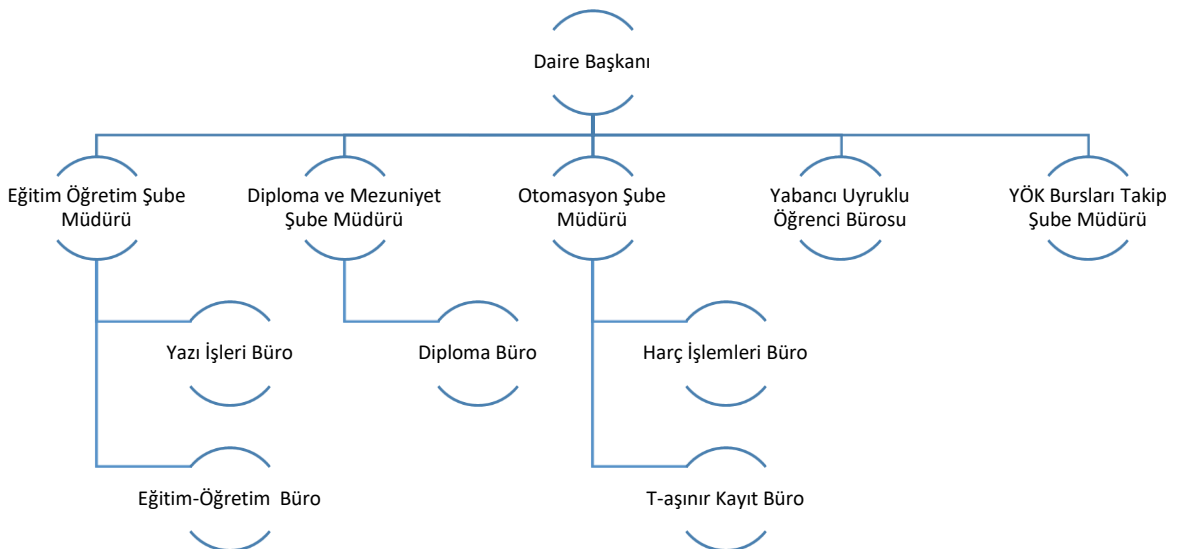
Birimimizde, 1998–1999 eğitim-öğretim yılında diploma bürosu oluşturulmuş ve aynı yıl Ahmet Necdet Sezer kampüsündeki bütün lisans eğitim-öğretim yapan birimlerin merkezi öğrenci işleri birimimizce yürütülmeye başlanmış, bunun için öğrenci işleri bürosu ve not işleri bürosu da oluşturularak hizmete başlamıştır.

2011-2012 Eğitim-Öğretim Yılı başında Öğrenci İşleri ve Not İşleri birimlerinde çalışan personellerimiz faaliyetlerini kendi birimlerinde yürütmek üzere fakülte ve yüksekokullara görevlendirilmişlerdir.

Öğrenci İşleri Daire Başkanlığı olarak 36.444 öğrenciye, bir daire başkanı, iki şube müdürü, bir şube müdürü vekili, bir öğretim görevlisi, bir şef, iki tekniker, bir bilgisayar işletmeni, dört memur ve iki daimi işçi ile hizmet verilmektedir.

1.3.2. Örgüt Yapısı

Başkanlığımız, alt birimleri ve çalışanları arasında iş bölümü ve koordinasyonu sağlamakla görevlidir. Başkanlığımız örgütsel yapılanmayla ilgili yasal bir düzenleme olmamakla birlikte, öğrencilere sunulan hizmetin sağlıklı, güvenilir ve daha fonksiyonel yapılabilmesi amacıyla üç ayrı şubede hizmet vermektedir. Bunlardan ilki eğitim-öğretim şubesi, ikincisi de diploma şubesi ve üçüncüsü YÖK bursları takip şubesidir.



1.3.3. Fiziksel Yapı

1.3.3.1. Taşınmazlar

Öğrenci İşleri Daire Başkanlığı Ahmet Necdet Sezer Kampüsü Rektörlük Binası B Blok zemin katında yer almaktadır. 10 çalışma odasının, 4 adedi yönetici odası, kalan odalar personel çalışma odası olarak kullanılmaktadır.

Tablo 1: Personel Hizmet Alanları

	SAYI	ALAN (m ²)	ODA BAŞINA DÜŞEN PERSONEL SAYISI	PERSONEL BAŞINA DÜŞEN ALAN (m ²)
Personel Çalışma Odası	9	159,74	1,33	13,31
Personel Servis Odası	1	48,99	3	16,33
TOPLAM	10	208,73	1,5	13,91

Tablo 2: Diğer Hizmet Alanları

ALAN ADI	SAYI	ALAN
Çay Ocağı, Kafeterya vb.	1	9,29
Toplantı Salonu		
Arşiv, Depo, Ambar vb.	3	110,41
Mescit		
Atölye		
Kapalı Diğer Hizmet Alanları	1	10,07
...		
TOPLAM	4	129,77

1.3.3.2. Taşınırlar

Tablo 3: Taşınır Malzemeler Sayı ve Tutarları

DAYANIKLI TAŞINIRLAR	SAYI	TUTAR
Tesis, Makine ve Cihazlar	11	5037,47
Taşıtlar	3	1583,56
Demirbaşlar	353	263826,39

Tablo 4: Taşıtlar Sayıları

TAŞIT CİNSİ	SAYI
Bisiklet	3
Otomobil	
Minibüs	
Kamyon	
Kamyonet	
TOPLAM	3

1.3.4. Bilgi ve Teknolojik Kaynaklar

Tablo 5: Birim Tarafından Kullanılan Yazılımlar ve Kullanım Amaçları

YAZILIM TÜRÜ	PROGRAM ADI	KULLANIM AMACI
ÜNİVERSİTE TARAFINDAN GELİŞTİRİLEN YAZILIMLAR	Yabancı Uyruklu Öğrenci Seçme ve Yerleştirme Başvuru Sistemi	Yabancı Uyruklu Öğrenci Seçme ve Yerleştirme Başvuru Sistemi
	Güzel Sanatlar Fakültesi Resim Bölümü Yetenek Sınavı Başvuru Sistemi	Güzel Sanatlar Fakültesi Resim Bölümü Yetenek Sınavı Başvuru Sistemi
	Burslar Başvuru Sistemi	Burslar (Uniyurt-KYK-Yemek) başvuru sistemi
	AKÜ Kart ve OGS Kartları Başvuru ve Yönetim Sistemi	AKÜ Kart ve OGS Kartları Başvuru ve Yönetim Sistemi
	Yabancı Öğrenci Alım Programı	Yabancı uyruklu öğrencilerin alımında kullanılan program
	Enstitüler Önkayıt Programı	Enstitüler Önkayıt Programı
	Yönetim Bilgi Sistemi	Yönetim Bilgi Sistem
	Pedagojik Formasyon Önkayıt Programı	Pedagojik Formasyon Önkayıt Programı
	BESYO Önkayıt	Beden Eğitimi ve Spor Yüksekokulu önkayıt sistemi
	Konservatuvar Önkayıt	Devlet Konservatuvarı Müdürlüğü Önkayıt Sistemi
	Yatay Geçiş	Yatay geçiş önkayıt sistemi
	Yeterlilik	Hazırlık sınavı önkayıt yapılan program
SATIN ALINAN VEYA KİRALANAN YAZILIMLAR	Öğrenci İşleri Bilgi Sistemi	Üniversitemiz öğrencilerinin tüm özlük işlemlerinde kullanılmaktadır.
	Ek ders Otomasyon	Üniversitemiz tarafından geliştirilen ek ders işlemlerinin takip edildiği bir programdır.
ÜCRETSİZ KULLANILAN YAZILIMLAR	Üniversitemiz Bilgi İşlem Daire Başkanlığı tarafından oluşturulan Sistemler	Taşıt Talep Formu
		Arıza Talep Formu

Tablo 6: Teknolojik Kaynaklar

TEKNOLOJİK KAYNAK ADI	SAYI
Masaüstü Bilgisayar	21
Dizüstü Bilgisayar	8
Tablet Bilgisayar	1
Cep Bilgisayarı	
Projeksiyon	1
Slayt Makinesi	
Yazıcı	34
Fotokopi Makinesi	3
Tarayıcı	4
Faks	1
Sunucu	
Yazılım	
Tepegöz	
Episkop	
Barkot Okuyucu	
Baskı Makinesi	
Fotoğraf Makinesi	
Kamera	4
Televizyon	1
Müzik Seti	1
TOPLAM	79

1.3.5. İnsan Kaynakları

Öğrenci İşleri Daire Başkanlığı olarak bir daire başkanı, iki şube müdürü, bir şube müdürü vekili, bir öğretim görevlisi, bir şef, iki tekniker, bir bilgisayar işletmeni, dört memur ve iki daimi işçi ile hizmet verilmektedir.

Tablo 7: Personel Sayıları

KADRO SINIFI	KADROLU ÇALIŞAN	BAŞKA KURUMLARA/ BİRİMLERE GÖREVLENDİRİLEN PERSONEL SAYISI	BAŞKA KURUMLARDAN/ BİRİMLERDEN GÖREVLENDİRİLEN PERSONEL SAYISI	FİİLİ ÇALIŞAN PERSONEL SAYISI
Akademik Personel	2			2
Genel İdari Hizmetler	8			8
Sağlık Hizmetleri				
Teknik Hizmetler	2			2
Avukatlık Hizmetleri				
Yardımcı Hizmetler				
Sözleşmeli Memur	1			1
Daimi İşçi	2			2
TOPLAM	15			15

Tablo 8: Personelin Yaş Grupları İtibarıyla Dağılımı

	18-25 YAŞ	26-30 YAŞ	31-35 YAŞ	36-40 YAŞ	41-50 YAŞ	51 YAŞ VE ÜZERİ	TOPLAM	ORTALAMA YAŞ
Kişi Sayısı		1	2	3	5	4	15	42,20
Oran (%)		7,15	7,15	21,42	35,71	28,57	100	

Tablo 9: Personelin Hizmet Süreleri İtibarıyla Dağılımı

	1-3 YIL	4-6 YIL	7-10 YIL	11-15 YIL	16-20 YIL	21-24 YIL	25 YIL VE ÜZERİ	TOPLAM
Kişi Sayısı	1	1	1	5	2	1	4	15
Oran (%)								100

Tablo 10: Personelin Cinsiyet Dağılımı

KADRO SINIFI	KADIN		ERKEK		TOPLAM PERSONEL
	SAYI	ORAN (%)	SAYI	ORAN (%)	
Akademik Personel	0	0	2	13,33	2
Genel İdari Hizmetler	3	20,00	5	33,33	8
Sağlık Hizmetleri					
Teknik Hizmetler	0	0	2	13,33	2
Avukatlık Hizmetleri					
Yardımcı Hizmetler					
Sözleşmeli Memur			1	6,67	1
Daimi İşçi	1	6,67	1	6,67	2
TOPLAM	4	26,67	11	73,33	15

Tablo 11: Personelin Eğitim Durumuna Göre Dağılımı

	İLK-ÖĞRETİM	ORTA-ÖĞRETİM	ÖNLİSANS	LİSANS	YÜKSEK LİSANS	DOKTORA	TOPLAM
Kişi Sayısı	0	2	6	5	2	0	15
Oran (%)	0	13,33	40,00	33,33	13,33	0	100

Tablo 12: Personel Eğitim Bilgileri

ADI SOYADI	TARİH	EĞİTİM YERİ	EĞİTİM KONUSU	EĞİTİM SÜRESİ
Dai.Bşk.V.Öğr.Grv.Yılmaz SARP KAYA	28.03.2019	Antalya	Engelsiz Üniversite Çalıştayı	2
Öğr.Grv.Burak OLUR	28.03.2019	Antalya	Engelsiz Üniversite Çalıştayı	2
Dai.Bşk.V.Öğr.Grv.Yılmaz SARP KAYA	02.05.2019	Kayseri Erciyes	Mevzuat-Uygulama	3 Gün

		Üniver.	Birliktelik	
Şb.Md.Halime GÖLÜNÜK	02.05.2019	Kayseri Erciyes Üniver.	Mevzuat-Uygulama Birliktelik	3 Gün
Dai.Bşk.V.Öğr.Grv.Yılmaz SARP KAYA	05.07.2019	İzmir Y.T.E	YÖK Bursları	1 Gün
Şb.Md.V.İbrahim SOĞUKPINAR	05.07.2019	İzmir Y.T.E	YÖK Bursları	1 Gün
Şb.Md.V.İbrahim SOĞUKPINAR	04-05.10.2019		GreenMetric Anketi	2 Gün

Tablo 13: Değişim Programı Kapsamında Yurtdışına Giden Personel Bilgileri

2019 Yılı İçerisinde Değişim Programı Kapsamında Yurtdışına Giden Personelimiz Bulunmamaktadır.

1.3.6. Sunulan Hizmetler

1.3.6.1. İdari Hizmetler

Kurum dışından ders görevlendirmeleriyle ilgili sunulan hizmetler,

- ✓ Mezunlara yönelik hizmetler,
- ✓ Mezun öğrencilerin diplomalarının hazırlanması,
- ✓ Mezun öğrencilerin Diploma Supplement belgelerinin hazırlanması,
- ✓ Mezun öğrencilerin onur belgeleri ve üstün onur belgelerinin hazırlanması,
- ✓ Mezun öğrencilerin Diploma Zayi Belgelerinin hazırlanması,
- ✓ Mezun öğrencilerin öğrenim süresi içerisinde almış oldukları sertifikalarının hazırlanması,
- ✓ Mezun öğrencilerin mezuniyetlerine ilişkin bilgilerin saklanması,
- ✓ Mezunların diğer programlarla ilgili eşdeğerlilik bilgilerin verilmesi,
- ✓ Mezunların kariyer bilgilerinin girişi için yönlendirmek ve arşivlenmesini sağlamak,
- ✓ Sertifika programlarından mezun olanların belgelerini hazırlanması ve kontrolünü yapmak,
- ✓ Mezuniyetlerinin diğer kurumlar için teyit işlemlerini yapmak,
- ✓ Mezunların bilgi sorgulaması

Yatay ve dikey geişle ilgili hizmetler,

- ✓ Üniversitemize yatay geiş yapmak isteyen öğrencilerin başvurularının daha sağlıklı alınabilmesi adına online başvuru sistemi,
- ✓ Birimlerin yatay geişlerdeki bilgi aksaklığına yardımcı olmak,
- ✓ Belge kontrolünü sağlamak,
- ✓ Yatay geiş yapanların web ortamında yayınlanmasını sağlamak,
- ✓ Yatay geiş hakkı elde edenlerin belgelerinin alınması,
- ✓ Akademik takvimin oluşturulması ve yürütülmesine ilişkin hizmetler,
- ✓ Üniversitemiz akademik takvim oluşturulması aşamasında tüm akademik birimlerin görüşleri alınarak taslak bir takvim oluşturulduktan sonra Senato tarafından görüşülerek karara bağlanmaktadır.

Değişim programlarına (Erasmus, Farabi, Mevlana vb.) ilişkin sunulan hizmetler,

- ✓ Değişim programlarına giden öğrenci için bilgi girişleri ve belge düzenlemesine yardımcı olmak,
- ✓ Değişim programından yararlanan öğrencinin not ve diğer bilgi girişlerini yapmak,
- ✓ Ders intibak için birimlere yönerge dahilinde bilgi vermek.

Programların Tasarımı ve Onayına ilişkin yapılan hizmetler,

- ✓ Birim içerisinde yeni açılacak program tekliflerini toplamak,
- ✓ Birimlerin öğrenci alımı için yapılacak teklifleri toplamak ve kontrol etmek,
- ✓ Yükseköğretim kurumu ile tüm yazışmalarını yapmak.

Öğrenci Merkezli Öğrenme, Öğretme ve Değerlendirmeye ilişkin yapılan hizmetler,

- ✓ Programlarda yer alan derslerin öğrenci iş yüküne dayalı kredi değerleri (AKTS) belirlenmektedir.
- ✓ Öğrencilerin yurt içi ve/veya yurt dışındaki işyeri ortamlarında gerçekleştirebilecekleri uygulama ve stajlar müfredatlarında zorunlu ise hesaplanan iş yükleri (AKTS) programın toplam iş yüküne dâhil edilmektedir. İsteğe bağlı yapılan uygulama ve stajlar ise programın toplam iş yüküne dâhil edilmeksizin, hesaplanan iş yükü miktarı ile öğrencinin transkript ve diploma ekinde gösterilmektedir.

- ✓ Öğrencinin eğitimi süresince; ödevler, tezler, laboratuvar vs. uygulamalar ile programların yürütülmesinde aktif rol almaları sağlanmaktadır.
- ✓ Başarı ölçme ve değerlendirme yöntemi (BÖDY) hedeflenen ders öğrenme çıktılarına ulaşıldığını ölçebilecek şekilde tasarlanmaktadır.
- ✓ Doğru, adil ve tutarlı şekilde değerlendirmeyi güvence altına almak için (sınavlar /notlandırma/derslerin tamamlanması/mezuniyet koşulları) önceden belirlenmekte ve ilan edilmektedir.
- ✓ Öğrencinin devamını veya sınava girmesini engelleyen haklı ve geçerli nedenlerin oluşması durumunu kapsaya, Üniversitemiz Senatosunun almış olduğu kararlar ve Resmi Gazete’de yayımlanan yönetmeliğimiz bulunmaktadır.
- ✓ Öğrencinin devamını veya sınava girmesini engelleyen haklı ve geçerli nedenlerin oluşması durumunu kapsaya, Üniversitemiz Senatosunun almış olduğu kararlar ve Resmi Gazete’de yayımlanan yönetmeliğimiz bulunmaktadır.
- ✓ Tüm akademik birimlerimizde yabancı uyruklu ve engelli öğrenci danışmanları bulunmaktadır.

Öğrencinin Kabulü ve Gelişimi, Tanınma ve Sertifikalandırmaya ilişkin yapılan hizmetler,

- ✓ Öğrencinin kabulü ile ilgili Yüksek Öğretim Kurumu’nun belirlediği tüm süreçler açıktır ve tutarlı bir şekilde uygulanmaktadır.
- ✓ Yeni öğrencilerin kuruma/programa uyumlarının sağlanması için eğitim-öğretimin ilk haftasında oryantasyon programları uygulanmaktadır.
- ✓ Dereceye giren öğrenciler belirlenmekte, ayrıca bot ortalamaları yüksek olan öğrencilerde onur ve üstün onur belgesi ile ödüllendirilmekte olup, ayrıca başarılı öğrencilerin eğitimi süresince yurt içi/yurt dışı alanı ile ilgili aktivitelere katılımı teşvik edilmekte ve sağlanmaktadır.
- ✓ Öğrencinin kabulünden mezuniyetine kadar akademik danışmanları tarafından takibi yapılmakta olup, öğrenci akademik danışmanları ile her zaman iletişim kurabilmektedir.
- ✓ İkili antlaşması bulunan tüm öğrenci hareketliliği (Farabi, Erasmus, Mevlana vs.) kapsamında alınan dersler eğitim protokolü ile tanınmaktadır. Diploma denkliği ile ilgili Yüksek Öğretim Kurumu’nun belirlediği gerekli düzenlemeler bulunmaktadır.

Öğrenme Kaynakları, Erişilebilirlik ve Desteklere ilişkin yapılan hizmetler,

- ✓ Öğrencilerin staj ve işyeri eğitimi gibi kurum dışı deneyim edinmeleri akademik staj sorumlularının takibi ve yönlendirilmeleri ile sağlanmaktadır.

Programların Sürekli İzlenmesi ve Güncellenmesine ilişkin yapılan hizmetler,

- ✓ İç paydaşların (öğrenciler ve çalışanlar) ile dış paydaşların (işveren, iş dünyası ve meslek örgütü temsilcileri, mezunlar, vb.) tüm talepleri kabul edilmekte ve değerlendirilmektedir.
- ✓ Günün gereksinimleri, iç ve dış paydaşların talepleri ve teknolojinin getirdiklerine göre gözden geçirme Bölüm Başkanlığı tarafından yapılmaktadır. Katkı veren paydaşlar, öğrenci alanına göre belirlenmekte olup, uygulama ve staj süreçlerinde katkı sağlamaktadırlar.
- ✓ Değerlendirme sonuçları, programın güncellenmesi ve sürekli iyileştirilmesi için Yükseköğretim Kurumu'nun Türkiye Yükseköğretim Yeterlilikler Çerçevesinde yayımladığı "TYYÇ Yeterlilik Düzey Tanımları" na göre kullanılmaktadır.
- ✓ Programların eğitim amaçlarına ilişkin hedeflerine ulaştığını; öğrencilerin ve toplumun ihtiyaçlarına cevap verdiğini kurulan Mezun ve Kariyer Bilgi Sistemi sayesinde izlenmekte ve ölçülebilmektedir.
- ✓ Programların eğitim amaçları ve öğrenme çıktılarına ilişkin taahhütleri eğitim süresince verilen sertifikalar, mezuniyet sonrasında verilen Diploma ve Diploma Eki ile güvence altına alınmaktadır.

Özel yaklaşım gerektiren öğrenciler (engelli veya uluslararası öğrenciler gibi) için yapılan hizmetler,

Tüm akademik birimlerimizde yabancı uyruklu ve engelli öğrenci danışmanları bulunmaktadır.

Tablo 14: İhalelere İlişkin Bilgiler

Birimimiz Bütçesi Olmaması Nedeniyle Birimimizde İhale Yapılmamaktadır.

Tablo 15: Doğrudan Teminlere İlişkin Bilgiler

Birimimiz Bütçesi Olmaması Nedeniyle Birimimizde Doğrudan Temin Alımı Yapılmamaktadır.

Tablo 16: Kısmi Zamanlı Öğrenci Çalıştırma Programı Kapsamında Çalışan Öğrenci Bilgileri

ÖĞRENCİNİN BAĞLI BULUNDUĞU FAKÜLTE/BÖLÜM	ÖĞRENCİ SAYISI
Teknoloji Fakültesi/Makine Mühendisliği	1
Sosyal Bilimler Enstitüsü/Biyomedikal Mühendisliği Tezli Y.L.	1
Fen-Edebiyat Fakültesi/Matematik	2
TOPLAM	4

Tablo 17: İkili Protokol ve Sözleşmeler

2019 Yılı İçerisinde Birimizin Yapmış Olduğu Herhangi Bir Protokol Ya Da Sözleşme Bulunmamaktadır.

1.3.6.2. Eğitim Hizmetlerine İlişkin Temel Tablolar

Tablo 18: Program Sayıları

ENSTİTÜ / FAKÜLTE / YÜKSEKOKUL / MESLEK YÜKSEKOKULU	Kuruluş Yılı	Doktora Program Sayısı	Yüksek Lisans (Tezli)	Yüksek Lisans (Tezsiz)	Yüksek Lisans (II. Öğretim)	Lisans (5 Yıl)	Lisans (4 Yıl)	Lisans (4 Yıl- II. Öğretim)	Ön Lisans	Ön Lisans (II. Öğretim)	Ön Lisans (Uzaktan)	TOPLAM
Eğitim Bilimleri Enstitüsü	2011											0
Fen Bilimleri Enstitüsü	1993	16	29	5	1							51
Güzel Sanatlar Enstitüsü	2011											0
Sağlık Bilimleri Enstitüsü	2001	18	19	8								45
Sosyal Bilimler Enstitüsü	1993	15	28	1	5							49
LİSANSÜSTÜ BÖL. TOP.		49	76	14	6	0	0	0	0	0	0	145
Havacılık ve Uz. Bil. Fak.	2013											0
Veteriner Fakültesi	1995					1						1
Eğitim Fakültesi	2001						7	1				8
Fen Edebiyat Fakültesi	1992						12	11				23
Güzel Sanatlar Fakültesi	2001						4	1				5
Hukuk Fakültesi	2011						1					1
İktisadi ve İdari Bil. Fak.	1974						8	6				14
İslami İlimler Fakültesi	2012						1	1				2
Mühendislik Fakültesi	2001						9	5				14
Spor Bilimleri Fakültesi	2019						3					3
Teknik Eğitim Fakültesi	1992						5	2				7
Teknoloji Fakültesi	2010						10	10				20
Turizm Fakültesi	2013						5	4				9
FAKÜLTE BÖL. T.		0	0	0	0	1	65	41	0	0	0	107
Bolvadin Uyg. Bil. Y.O.	2011						4	4				8
Dinar Uygulamalı Bil. Y.O.	2016						2					2
Sandıklı Uyg. Bil. Y.O.	2016						2					2
Devlet Konservatuarı Y.O.	1999						11					11
Turizm İşlet. ve Otel. YO.	2005						2	2				4
Yabancı Diller Y.O	2004											0
YÜKSEKOKUL BÖL. T.		0	0	0	0	0	21	6	0	0	0	27
LİSANS BÖLÜMLERİ T.		0	0	0	0	1	86	47	0	0	0	134
Afyon M.Y.O.	1992								22	18		40
Başmakçı M.Y.O.	2008								2			2
Bayat M.Y.O.	2006								4	3		7
Bolvadin M.Y.O.	1977								17	9		26
Çay M.Y.O.	1994								7	1		8
Dazkırı M.Y.O.	1998								3			3
Dinar M.Y.O.	1993								8	1		9
Emirdağ M.Y.O.	1993								9	5		14
İscehisar M.Y.O.	1994								4	1		5

Sandıklı M.Y.O.	1993								7	4		11
Sinanpaşa M.Y.O.	2006								3	1		4
Sultandağı M.Y.O.	1995								6	2		8
Şuhut M.Y.O.	1993								5	2		7
Uzaktan Eğitim M.Y.O.	2009										5	5
ÖNLİSANS BÖLÜML. T.		0	0	0	0	0	0	0	97	47	5	149
TOPLAM		49	76	14	6	1	86	47	97	47	5	428

Tablo 19: Birimler İtibarı ile Öğrenim Türlerine Göre Öğrenci Sayıları

FAKÜLTE/YÜKSEKOKUL/MESLEK YÜKSEKOKULU/ENSTİTÜ	Örgün Öğretim Öğrenci Sayısı			İkinci Öğretim Öğrenci Sayısı			Uzaktan Öğretim Öğrenci Sayısı			Örgün, İkinci ve Uzaktan Öğretim Toplam (Aktif) Öğrenci Sayısı			Toplam Öğrenci Sayısı İçinde ki (%)
	K	E	T	K	E	T	K	E	T	K	E	T	
Eğitim Fakültesi	1.307	607	1.914	116	57	173	0	0	0	1.423	664	2.087	5,73
Fen Edebiyat Fakültesi	1.700	998	2.698	1.173	759	1.932	0	0	0	2.873	1.757	4.630	12,70
Güzel Sanatlar Fakültesi	344	294	638	148	87	235	0	0	0	492	381	873	2,40
Hukuk Fakültesi	305	287	592	0	0	0	0	0	0	305	287	592	1,62
İktisadi ve İdari Bilimler Fakültesi	1.322	1.372	2.694	686	814	1.500	0	0	0	2.008	2.186	4.194	11,51
İslami İlimler Fakültesi	425	200	625	348	187	535	0	0	0	773	387	1.160	3,18
Mühendislik Fakültesi	627	1.223	1.850	266	566	832	0	0	0	893	1.789	2.682	7,36
Spor Bilimleri Fakültesi	202	372	574	0	0	0	0	0	0	202	372	574	1,58
Teknik Eğitim Fakültesi	2	64	66	5	25	30	0	0	0	7	89	96	0,26
Teknoloji Fakültesi	174	1.281	1.455	111	1.016	1.127	0	0	0	285	2.297	2.582	7,08
Turizm Fakültesi	364	336	700	278	337	615	0	0	0	642	673	1.315	3,61
Havacılık ve Uzay Bilimleri Fakültesi	0	0	0	0	0	0	0	0	0	0	0	0	0,00
Veteriner Fakültesi	197	359	556	0	0	0	0	0	0	197	359	556	1,53
FAKÜLTELER TOPLAMI	6.969	7.393	14.362	3.131	3.848	6.979	0	0	0	10.100	11.241	21.341	58,56
Bolvadin Uygulamalı Bilimler Y.O.	268	285	553	118	226	344	0	0	0	386	511	897	2,46
Dinar Uygulamalı Bilimler Y.O.	13	24	37	0	0	0	0	0	0	13	24	37	0,10
Sandıklı Uygulamalı Bilimler Y.O.	227	24	251	0	0	0	0	0	0	227	24	251	0,69
Turizm İşletmeciliği ve Otelcilik Y.O.	20	45	65	17	50	67	0	0	0	37	95	132	0,36
Yabancı Diller Yüksekokulu	0	0	0	0	0	0	0	0	0	0	0	0	0,00
Devlet Konservatuarı	118	201	319	0	0	0	0	0	0	118	201	319	0,88
YÜKSEKOKULLAR TOPLAMI	646	579	1.225	135	276	411	0	0	0	781	855	1.636	4,49
Afyon Meslek Yüksekokulu	1.239	1.975	3.214	618	1.054	1.672	0	0	0	1.857	3.029	4.886	13,41
Başmakçı Meslek Yüksekokulu	57	42	99	0	0	0	0	0	0	57	42	99	0,27
Bayat Meslek Yüksekokulu	108	112	220	52	50	102	0	0	0	160	162	322	0,88
Bolvadin Meslek Yüksekokulu	519	1.093	1.612	87	176	263	0	0	0	606	1.269	1.875	5,14
Çay Meslek Yüksekokulu	251	315	566	121	24	145	0	0	0	372	339	711	1,95
Dazkırı Meslek Yüksekokulu	12	107	119	0	0	0	0	0	0	12	107	119	0,33
Dinar Meslek Yüksekokulu	78	184	262	4	4	8	0	0	0	82	188	270	0,74
Emirdağ Meslek Yüksekokulu	224	321	545	61	96	157	0	0	0	285	417	702	1,93
İscehisar Meslek Yüksekokulu	19	101	120	1	6	7	0	0	0	20	107	127	0,35
Sandıklı Meslek Yüksekokulu	204	341	545	10	27	37	0	0	0	214	368	582	1,60
Sinanpaşa Meslek Yüksekokulu	34	79	113	0	0	0	0	0	0	34	79	113	0,31
Sultandağı Meslek Yüksekokulu	104	108	212	12	5	17	0	0	0	116	113	229	0,63
Şuhut Meslek Yüksekokulu	174	156	330	27	68	95	0	0	0	201	224	425	1,17
Uzaktan Eğitim Meslek Yüksekokulu	0	0	0	0	0	0	107	434	541	107	434	541	1,48
MYO TOPLAMI	3.023	4.934	7.957	993	1.510	2.503	107	434	541	4.123	6.878	11.001	30,19
Eğitim Bilimleri Enstitüsü (Doktora)	0	0	0	0	0	0	0	0	0	0	0	0	0,00
Güzel Sanatlar Enstitüsü (Doktora)	0	0	0	0	0	0	0	0	0	0	0	0	0,00
Fen Bilimleri Enstitüsü (Doktora)	32	81	113	0	0	0	0	0	0	32	81	113	0,31
Sağlık Bilimleri Enstitüsü (Doktora)	29	52	81	0	0	0	0	0	0	29	52	81	0,22
Sosyal Bilimler Enstitüsü (Doktora)	87	124	211	0	0	0	0	0	0	87	124	211	0,58
DOKTORA TOPLAMI	148	257	405	0	0	0	0	0	0	148	257	405	1,11
Eğitim Bilimleri Enstitüsü (YL)	0	0	0	0	0	0	0	0	0	0	0	0	0,00
Güzel Sanatlar Enstitüsü (YL)	0	0	0	0	0	0	0	0	0	0	0	0	0,00
Fen Bilimleri Enstitüsü (YL)	223	406	629	0	0	0	0	5	5	223	411	634	1,74
Sağlık Bilimleri Enstitüsü (YL)	77	113	190	0	0	0	0	0	0	77	113	190	0,52
Sosyal Bilimler Enstitüsü (YL)	517	418	935	0	0	0	0	0	0	517	418	935	2,57
YÜKSEK LİSANS TOPLAMI	817	937	1.754	0	0	0	0	5	5	817	942	1.759	4,83
Eğitim Bilimleri Enstitüsü (Tezsiz YL)	0	0	0	0	0	0	0	0	0	0	0	0	0,00
Güzel Sanatlar Enstitüsü (Tezsiz YL)	0	0	0	0	0	0	0	0	0	0	0	0	0,00
Fen Bilimleri Enstitüsü (Tezsiz YL)	0	0	0	49	94	143	0	0	0	49	94	143	0,39
Sağlık Bilimleri Enstitüsü (Tezsiz YL)	0	6	6	0	0	0	0	0	0	0	6	6	0,02
Sosyal Bilimler Enstitüsü (Tezsiz YL)	1	7	8	30	92	122	9	14	23	40	113	153	0,42
TEZSİZ YÜKSEK LİSANS TOPL.	1	13	14	79	186	265	9	14	23	89	213	302	0,83
ENSTİTÜLER TOPLAMI	966	1.207	2.173	79	186	265	9	19	28	1.054	1.412	2.466	6,77
ÜNİVERSİTE TOPLAMI	11.604	14.113	25.717	4.338	5.820	10.158	116	453	569	16.058	20.386	36.444	100,00
GENEL TOPLAM	12.145	14.532	26.677	4.342	5.825	10.167	117	454	571	16.604	20.811	37.415	102,66

Tablo 20: Öğrencilerin Kampüslere Göre Dağılımı

FAKÜLTE /YÜKSEKOK / MESLEK YÜKSEKOKULU / ENSTİTÜ	ÖRGÜN ÖĞRETİM ÖĞRENCİ SAYISI			İKİNCİ ÖĞRETİM ÖĞRENCİ SAYISI			UZAKTAN ÖĞRETİM ÖĞRENCİ SAYISI			TOPLAM ÖĞRENCİ SAYISI			TOPLAM ÖĞRENCİ SAYISI İÇİNDEKİ ORANI (%)
	K	E	T	K	E	T	K	E	T	K	E	T	
ANS Kampüsü	8.887	10.621	19.508	3.497	4.951	8.448	116	453	569	12.500	16.025	28.525	78,27
A. Karahisari Kampüsü	425	200	625	348	187	535	0	0	0	773	387	1.160	3,18
Bolvadin Kırkgöz K.	787	1.378	2.165	205	402	607	0	0	0	992	1.780	2.772	7,61
Sandıklı Yunus Emre K.	431	365	796	10	27	37	0	0	0	441	392	833	2,29
Emirdağ Aziziye Kampüsü	224	321	545	61	96	157	0	0	0	285	417	702	1,93
Diğer Yerleşkeler	850	1.228	2.078	217	157	374	0	0	0	1.067	1.385	2.452	6,73
TOPLAM	11.604	14.113	25.717	4.338	5.820	10.158	116	453	569	16.058	20.386	36.444	100

Tablo 21: Yabancı Dil Hazırlık Eğitimi Alan Öğrenci Bilgileri

PROGRAMIN ADI	I. ÖĞRETİM ÖĞRENCİ SAYISI			II. ÖĞRETİM ÖĞRENCİ SAYISI			GENEL TOPLAM	TOPLAM ÖĞRENCİ SAYISI İÇİNDEKİ ORANI
	K	E	Toplam	K	E	Toplam		
İşletme (İngilizce)	40	62	102	-	-	-	102	21
İşletme	2	4	6	-	-	-	6	1,2
Siyaset Bilimi ve Kamu Yönetimi	3	4	7	-	-	-	7	1,4
Uluslararası Ticaret ve Finansman	10	6	16	-	-	-	16	3,3
Maliye	2	1	3	1	-	1	4	0,8
İktisat	0	3	3	-	-	-	3	0,6
Elektrik Mühendisliği	0	3	3	-	-	-	3	0,6
Gıda Mühendisliği	1	1	2	-	-	-	2	0,4
İnşaat Mühendisliği	1	1	2	1	-	1	3	0,6
İslami İlimler	92	44	136	-	-	-	136	28
İslami İlimler (İ.Ö.)	-	-	-	70	44	114	114	23
Otomotiv Mühendisliği	1	0	1	-	-	-	1	0,2
Biyomedikal Mühendisliği	3	1	4	-	-	-	4	0,8
Elektrik-Elektronik Mühendisliği	0	13	13	1	7	8	21	4,3
Makine Mühendisliği	2	11	13	-	-	-	13	2,6

Mekatronik Mühendisliği	0	11	11	-	-	-	11	2,2
Gastronomi ve Mutfak Sanatları	5	2	7	3	5	8	15	3,1
Türizm Rehberliği	8	4	12	10	3	13	25	5,1
Turizm İşletmeciliği	1	1	2	-	-	-	2	0,4
Veteriner	1	2	3	-	-	-	3	0,6
TOPLAM	172	174	346	86	59	145	491	100

Tablo 22: Çift Anadal ve Yan Dal Programına Katılan Öğrenci Sayısı

BİRİMİN ADI	ÇİFT ANADAL PROGRAMINA KATILAN ÖĞRENCİ SAYISI	YAN DAL PROGRAMINA KATILAN ÖĞRENCİ SAYISI
İktisadi ve İdari Bilimler Fakültesi	4	8
Mühendislik Fakültesi	2	2
Teknoloji Fakültesi	5	4
Fen-Edebiyat Fakültesi	6	
Spor Bilimleri Fakültesi	5	

Tablo 23: Çift Anadal ve Yan Dal Programlarından Mezun Olan Öğrenci Sayısı

BİRİMİN ADI	ÇİFT ANADAL PROGRAMINA KATILAN ÖĞRENCİ SAYISI	YAN DAL PROGRAMINA KATILAN ÖĞRENCİ SAYISI
Mühendislik Fakültesi	2	2
Teknoloji Fakültesi	5	4
İktisadi ve İdari Bilimler Fakültesi	4	8
Spor Bilimleri Fakültesi (Beden Eğitimi ve Spor Y.O.)	5	0
Fen-Edebiyat Fakültesi	6	0

Tablo 24: Geçiş Yapan Öğrenci Sayıları

GEÇİŞ TÜRÜ	GELEN	GİDEN
Yatay Geçiş	297	336
Dikey Geçiş	225	Veri Yok
Diğer Geçiş	Veri Yok	Veri Yok

Tablo 25: Öğrencilerin İllere Göre Dağılımı

İL ADI	ÖĞRENCİ SAYISI	İL ADI	ÖĞRENCİ SAYISI
ADANA	437	KARABÜK	70

ADİYAMAN	213	KARAMAN	244
AFYONKARAHİSAR	8754	KARS	301
AĞRI	322	KASTAMONU	144
AKSARAY	263	KAYSERİ	340
AMASYA	187	KIRIKKALE	251
ANKARA	1266	KIRKLARELİ	59
ANTALYA	908	KIRŞEHİR	239
ARDAHAN	173	KİLİS	51
ARTVİN	113	KKTC	0
AYDIN	644	KOCAELİ	151
BALIKESİR	643	KONYA	2325
BARTIN	58	KÜTAHYA	967
BATMAN	122	MALATYA	284
BAYBURT	60	MANİSA	1148
BİLECİK	187	MARDİN	282
BİNGÖL	84	MERSİN	631
BİTLİS	194	MUĞLA	458
BOLU	129	MUŞ	265
BURDUR	348	NEVŞEHİR	173
BURSA	974	NİĞDE	190
ÇANAKKALE	160	ORDU	368
ÇANKIRI	262	OSMANİYE	279
ÇORUM	501	RİZE	141
DENİZLİ	831	SAKARYA	214
DIYARBAKIR	291	SAMSUN	389
DÜZCE	102	SİİRT	104
EDİRNE	60	SİNOP	128
ELAZIĞ	161	SİVAS	396
ERZİNCAN	118	ŞANLIURFA	525
ERZURUM	462	ŞIRNAK	74
ESKİŞEHİR	878	TEKİRDAĞ	82
GAZİANTEP	324	TOKAT	274
GİRESUN	214	TRABZON	250
GÜMÜŞHANE	123	TUNCELİ	42
HAKKARİ	52	UŞAK	557
HATAY	423	VAN	266
IĞDIR	68	YALOVA	35
ISPARTA	477	YOZGAT	473
İSTANBUL	226	YURTDIŞI	203
İZMİR	994	ZONGULDAK	158
KAHRAMANMARAŞ	378	BİLİNMIYOR	27
EGE	14410	İÇ ANADOLU	7311
KARADENİZ	3416	AKDENİZ	3942
MARMARA	2818	DOĞU ANADOLU	2869
GÜNEYDOĞU	1864	GENEL TOPLAM	36742

Tablo 26: Uluslararası Öğrenci Sayılarının Eğitim Programlarına Göre Dağılımı

PROGRAMIN ADI	KADIN	ERKEK	TOPLAM	ORAN (%)
AŞÇILIK	1	4	5	0,74
AŞÇILIK (İÖ)	1	0	1	0,15
BİLGİSAYAR PROGRAMCILIĞI	2	1	3	0,45
BİLGİSAYAR PROGRAMCILIĞI (İÖ)	0	1	1	0,15

Biyomedikal Cihaz Tekn.(İÖ)	0	2	2	0,30
Biyomedikal Cihaz Tekn.	0	5	5	0,74
Büro Yönetimi ve Yönetici Asist.	0	5	5	0,74
Doğal Yapı Taşları Tekn.	1	1	2	0,30
Elektrik	0	3	3	0,45
Gıda Teknolojisi	1	1	2	0,30
İnşaat Teknolojisi	0	4	4	0,59
İnşaat Teknolojisi (İÖ)	0	1	1	0,15
İşletme Yönetimi	1	1	2	0,30
Makine	0	1	1	0,15
Mimari Restorasyon	1	1	2	0,30
Muhasebe ve Vergi Uyg.	1	4	5	0,74
Muhasebe ve Vergi Uyg. (İÖ)	0	1	1	0,15
Pazarlama	0	1	1	0,15
Radyo ve Televizyon Programc...	1	3	4	0,59
Raylı Sistemler Yol Teknoloj...	0	1	1	0,15
Turizm ve Otel İşletmeciliği	5	6	11	1,63
Turizm ve Otel İşletmeciliği (iö)	0	1	1	0,15
Yerel Yönetimler	0	3	3	0,45
Antrenörlük Eğitimi	0	5	5	0,74
Beden Eğitimi ve Spor Öğretm...	0	2	2	0,30
Rekreasyon	0	2	2	0,30
Bankacılık ve Sigortacılık	1	1	2	0,30
Lojistik Yönetimi	0	2	2	0,30
Muhasebe	1	3	4	0,59
Bilgisayar ve Öğretim Tekn. ...	1	3	4	0,59
Fen Bilgisi Öğretmenliği	1	1	2	0,30
İlköğretim Matematik Öğretme...	2	2	4	0,59
Okul Öncesi Öğretmenliği	8	0	8	1,19
Okul Öncesi Öğretmenliği (İÖ...	1	1	2	0,30
Sınıf Öğretmenliği	9	3	12	1,78
Sosyal Bilgiler Öğretmenliği	2	2	4	0,59
Türkçe Öğretmenliği	3	2	5	0,74
Biyomedikal Mühendisliği (YL...	1	0	1	0,15
Elektrik-Elektronik Mühendis (YL)	0	1	1	0,15
Fizik (YL) (TEZLİ)	1	0	1	0,15
Gıda Mühendisliği (YL) (TEZL...	1	1	2	0,30
İnşaat Mühendisliği (YL) (TE...	0	12	12	1,78
Kimya (YL) (TEZLİ)	6	0	6	0,89
Kimya Mühendisliği (YL) (TEZ...	0	1	1	0,15
Maden Mühendisliği (YL) (TEZ...	0	1	1	0,15
Makine Mühendisliği (DR)	0	1	1	0,15
Makine Mühendisliği (YL) (TE...	0	2	2	0,30
Matematik (YL) (TEZLİ)	1	0	1	0,15
Moleküler Biyoloji ve Genet. (YL)	0	1	1	0,15

Yenilenebilir Enerji Sistem. (YL)	1	0	1	0,15
Coğrafya	1	4	5	0,74
Coğrafya (İÖ)	0	1	1	0,15
Çağdaş Türk Leh. ve Edb. (İÖ...	1	5	6	0,89
Çağdaş Türk Lehçeleri ve Ede...	1	3	4	0,59
Felsefe	0	4	4	0,59
İstatistik	1	1	2	0,30
İstatistik (İÖ)	0	2	2	0,30
Kimya	0	2	2	0,30
Matematik	0	6	6	0,89
Moleküler Biyoloji ve Geneti...	2	6	8	1,19
Sosyoloji	1	4	5	0,74
Sosyoloji (İÖ)	1	0	1	0,15
Tarih	2	9	11	1,63
Tarih (İÖ)	1	0	1	0,15
Türk Dili ve Edebiyatı	1	1	2	0,30
Türk Dili ve Edebiyatı (İÖ)	0	3	3	0,45
İç Mimarlık ve Çevre Tasarım...	9	5	14	2,08
Resim	1	0	1	0,15
Sinema ve Televizyon	2	7	9	1,34
Hukuk	5	2	7	1,04
İktisat	8	11	19	2,82
İktisat (İÖ)	0	1	1	0,15
İşletme	7	25	32	4,75
İşletme (İngilizce)	5	15	20	2,97
Kamu Yönetimi	1	3	4	0,59
Maliye	1	12	13	1,93
Maliye (İÖ)	0	5	5	0,74
Siyaset Bilimi ve Kamu Yönet...	4	4	8	1,19
Uluslararası Ticaret ve Fina...	10	26	36	5,34
İslami İlimler	1	6	7	1,04
İslami İlimler (iö)	1	1	2	0,30
Biyomedikal Mühendisliği	10	21	31	4,60
Biyomedikal Mühendisliği (İÖ...	0	3	3	0,45
Elektrik Mühendisliği	0	12	12	1,78
Gıda Mühendisliği	4	4	8	1,19
Gıda Mühendisliği (İÖ)	1	1	2	0,30
Harita Mühendisliği	2	10	12	1,78
Harita Mühendisliği (İÖ)	0	3	3	0,45
İnşaat Mühendisliği	2	16	18	2,67
İnşaat Mühendisliği (İÖ)	0	7	7	1,04
Kimya Mühendisliği	5	9	14	2,08
Maden Mühendisliği	0	6	6	0,89
Malzeme Bilimi ve Mühendisli...	0	2	2	0,30
Beden Eğitimi ve Spor (YL) (...)	0	1	1	0,15

Besin/Gı. Hi. ve Tek. (VET) ...	1	0	1	0,15
Hay. Besle. ve Bes. Has. (YL...	0	1	1	0,15
Hayvan Besleme ve Beslenme H...	0	3	3	0,45
Histoloji-Embriyoloji (VETER...	0	1	1	0,15
Medikal Biyoloji ve Ge. (VET...	0	1	1	0,15
Patoloji (VETERİNER) (DR)	0	1	1	0,15
Çocuk Gelişimi	1	3	4	0,59
Sosyal Hizmet	0	1	1	0,15
Çağdaş Türk Leh. ve Edb. (YL...	1	2	3	0,45
Eğitim Bilimleri (YL) (TEZLİ...	1	1	2	0,30
Eğitim Programları ve Öğreti...	1	0	1	0,15
İktisat (YL) (TEZLİ)	0	4	4	0,59
İşletme (İngilizce) (YL) (TE...	1	4	5	0,74
Maliye (YL) (TEZLİ)	0	1	1	0,15
Muhasebe-Finansman (YL) (TEZ...	0	1	1	0,15
Müzik (YL) (TEZLİ)	0	1	1	0,15
Özel Hukuk (YL) (TEZLİ) (ANA...	1	0	1	0,15
Sanat ve Tasarım (YL) (TEZLİ...	1	1	2	0,30
Siyaset Bilimi ve Kamu Yönet...	0	8	8	1,19
Sosyoloji (YL) (TEZLİ)	0	1	1	0,15
Tarih (YL) (TEZLİ)	0	1	1	0,15
Turizm İşletmeciliği (YL) (T...	0	1	1	0,15
Turizm Rehberliği (İÖ) (YL) ...	1	0	1	0,15
Türk Dili ve Edebiyatı (YL) ...	1	0	1	0,15
Türkçe Eğitimi (YL) (TEZLİ)	1	0	1	0,15
Uluslararası Ticaret ve Fina...	1	3	4	0,59
Üretim Yönetimi ve Pazarlama...	0	3	3	0,45
Yönetim ve Organizasyon (YL)...	0	2	2	0,30
Elektrik-Elektronik Mühendis...	0	18	18	2,67
Makine Mühendisliği	0	11	11	1,63
Makine Mühendisliği (İÖ)	0	2	2	0,30
Mekatronik Mühendisliği	0	10	10	1,48
Mekatronik Mühendisliği (İÖ)...	0	5	5	0,74
Metalurji ve Malzeme Mühendi...	1	3	4	0,59
Otomotiv Mühendisliği	2	13	15	2,23
Otomotiv Mühendisliği (İÖ)	0	4	4	0,59
Otomotiv Mühendisliği (M.T.O...	0	1	1	0,15
Gastronomi ve Mutfak Sanatla...	1	4	5	0,74
Turizm İşletmeciliği	1	3	4	0,59
Turizm Rehberliği	0	1	1	0,15
Turizm Rehberliği (İÖ)	0	2	2	0,30
Konaklama İşletmeciliği	0	2	2	0,30
Seyahat İşletmeciliği	0	1	1	0,15
Seyahat İşletmeciliği (İÖ)	1	1	2	0,30
Bilgisayar Programcılığı (UE...	0	1	1	0,15

Bilgisayar Teknolojisi (UE)	1	0	1	0,15
Veteriner	6	7	13	1,93
	171	503	674	100

Tablo 27: Eğitim Birimlerinin YKS Kontenjanı ve Doluluk Oranı

EĞİTİM BİRİMİ	YKS KONTENJANI	YKS SONUCU YERLEŞEN ÖĞRENCİ SAYISI	BOŞ KALAN KONTENJAN	DOLULUK ORANI (%)
Bolvadin Uygulamalı Bilimler Yüksekokulu	125	93	32	74,40
Dinar Uygulamalı Bilimler Yüksekokulu	82	36	46	43,90
Eğitim Fakültesi	331	327	4	98,79
Fen-Edebiyat Fakültesi	856	849	7	99,18
Güzel Sanatlar Fakültesi	186	186	0	100,00
Hukuk Fakültesi	144	144	0	100,00
İktisadi ve İdari Bilimler Fakültesi	505	505	0	100,00
İslami İlimler Fakültesi	206	206	0	100,00
Mühendislik Fakültesi	518	218	300	42,08
Sandıklı Uygulamalı Bilimler Yüksekokulu	104	104	0	100,00
Teknoloji Fakültesi	392	267	125	68,11
Turizm Fakültesi	249	247	2	99,20
Veteriner Fakültesi	82	82	0	100,00
Afyon Meslek Yüksekokulu	1541	1495	46	97,01
Başmakçı Meslek Yüksekokulu	31	31	0	100,00
Bayat Meslek Yüksekokulu	135	135	0	100,00
Bolvadin Meslek Yüksekokulu	599	475	124	79,30
Çay Meslek Yüksekokulu	283	267	16	94,35
Dazkırı Meslek Yüksekokulu	72	55	17	76,39
Dinar Meslek Yüksekokulu	68	63	5	92,65
Emirdağ Meslek Yüksekokulu	324	299	25	92,28
İscehisar Meslek Yüksekokulu	73	64	9	87,67
Sandıklı Meslek Yüksekokulu	243	167	76	68,72
Sinanpaşa Meslek Yüksekokulu	36	36	0	100,00
Sultandağı Meslek Yüksekokulu	98	88	10	89,80
Şuhut Meslek Yüksekokulu	192	160	32	83,33
Uzaktan Eğitim Meslek Yüksekokulu	175	175	0	100,00

TOPLAM	7650	6774	876	88,55
---------------	-------------	-------------	------------	--------------

Tablo 28: Üniversitemize Yerleşen Öğrencilerin Başarı Sıralamaları

BAŞARI SIRALAMASI	SAYI	ORAN (%)
İlk 10.000	14	0,19
10.001-20.000	24	0,32
20.001-50.000	294	4,00
50.001-100.000	366	4,98
100.001- 150.000	260	3,53
150.001-200.000	243	3,31
200.001-250.000	365	4,97
250.001 +	5782	78,70
TOPLAM	7348	100,00

*Başarı Sıralaması Yerleşen Sayılarına Göre Düzenlenmiştir.

Tablo 29: Öğrenim Türleri İtibarıyla Öğrencilerin Temel Alanlara Göre Dağılımı

ALAN ADI	ÖĞRENİM TÜRÜ						TOPLAM	ORAN (%)
	ÖN LİSANS		LİSANS		LİSANSÜSTÜ			
	SAYI	(%)	SAYI	(%)	SAYI	(%)		
Beşeri ve Sosyal Bilimler	4704	12,91	14913	40,92	1291	4,54	20908	57,37
Sağlık Bilimleri	1858	5,10	1543	4,23	360	0,98	3761	10,32
Doğa ve Mühendislik Bilimleri	4439	12,18	6521	17,89	815	2,24	11775	32,31
TOPLAM	11001	30,19	22977	63,04	2466	7,76	36444	100

Tablo 30: Mezun Sayı ve Oranları

EĞİTİM BİRİMİ	MEZUN DURUMUNDAKİ ÖĞRENCİ SAYISI	MEZUN ÖĞRENCİ SAYISI	MEZUN ORANI
FEN-EDEBİYAT FAKÜLTESİ	1840	799	43,42
İ.İ.B.F.	2320	1141	49,18
TEKNİK EĞİTİM FAKÜLTESİ	91	3	3,30
TEKNOLOJİ FAKÜLTESİ	994	374	37,63
MÜHENDİSLİK FAKÜLTESİ	1204	478	39,70
EĞİTİM FAKÜLTESİ	870	602	69,20
GÜZEL SANATLAR FAKÜLTESİ	243	124	51,03

VETERİNER FAKÜLTESİ	146	81	55,48
TURİZM FAKÜLTESİ	390	243	62,31
İSLAMİ İLİMLER FAKÜLTESİ	199	143	71,86
HUKUK FAKÜLTESİ	134	98	73,13
BEDEN EĞİTİMİ VE SPOR Y.O.	163	82	50,31
TURİZM İŞLET. VE OTELCİLİK Y.O.	142	26	18,31
BOLVADİN UYG. BİL. Y.O.	315	174	55,24
DEVLET KONSERVATUVARI	87	40	45,98
AFYON MYO	3248	772	23,77
BOLVADİN MYO	1402	285	20,33
DİNAR MYO	224	37	16,52
EMİRDAĞ MYO	403	158	39,21
SANDIKLI MYO	414	136	32,85
ŞUHUT MYO	166	69	41,57
ÇAY MYO	391	139	35,55
İSCEHİSAR MYO	74	22	29,73
SULTANDAĞI MYO	153	59	38,56
BAYAT MYO	183	88	48,09
SİNANPAŞA MYO	77	16	20,78
DAZKIRI MYO	48	9	18,75
BAŞMAKÇI MYO	65	11	16,92
UZAKTAN EĞİTİM MYO	336	68	20,24
ATATÜRK SAĞLIK HİZMETLERİ MESLEKYÜKSEKOKULU	1306	405	31,01
AFYON SAĞLIK YÜKSEKOKULU	1397	191	13,67
TIP FAKÜLTESİ	861	145	16,84
FEN BİLİMLERİ ENSTİTÜSÜ	1256	279	22,21
SAĞLIK BİLİMLERİ ENSTİTÜSÜ	423	63	14,89
SOSYAL BİLİMLERİ ENSTİTÜSÜ	1646	256	15,55
TOPLAM	23211	7616	32,81

Tablo 31: Zorunlu ve İsteğe Bağlı Staj Yapan Öğrenci Sayıları

EĞİTİM BİRİMİ	ÖĞRENCİ SAYISI		TOPLAM ÖĞRENCİ SAYISI	ORAN (%)
	ZORUNLU	İSTEĞE BAĞLI		
GÜZEL SANATLAR FAKÜLTESİ	203	0	203	3,71
HUKUK FAKÜLTESİ	0	1	1	0,02
İKTİSADİ VE İDARİ BİLİMLER FAKÜLTESİ	0	17	17	0,31
MÜHENDİSLİK FAKÜLTESİ	988	0	988	18,05
TEKNOLOJİ FAKÜLTESİ	1456	0	1456	26,60
TURİZM FAKÜLTESİ	314	0	314	5,74

VETERİNER FAKÜLTESİ	98	0	98	1,79
BOLVADİN UYGULAMALI BİLİMLER YÜKSEKOKULU	94	0	94	1,72
SANDIKLI UYGULAMALI BİLİMLER YÜKSEKOKULU	6	0	6	0,11
AFYON MESLEK YÜKSEKOKULU	1033	0	1033	18,87
BAŞMAKÇI MESLEK YÜKSEKOKULU	26	0	26	0,48
BAYAT MESLEK YÜKSEKOKULU	102	0	102	1,86
BOLVADİN MESLEK YÜKSEKOKULU	348	0	348	6,36
ÇAY MESLEK YÜKSEKOKULU	187	0	187	3,42
DAZKIRI MESLEK YÜKSEKOKULU	13	0	13	0,24
DİNAR MESLEK YÜKSEKOKULU	33	0	33	0,60
EMİRDAĞ MESLEK YÜKSEKOKULU	145	0	145	2,65
İSCEHİSAR MESLEK YÜKSEKOKULU	21	0	21	0,38
SANDIKLI MESLEK YÜKSEKOKULU	159	0	159	2,91
SİNANPAŞA MESLEK YÜKSEKOKULU	16	0	16	0,29
SULTANDAĞI MESLEK YÜKSEKOKULU	47	0	47	0,86
ŞUHUT MESLEK YÜKSEKOKULU	153	0	153	2,80
UZAKTAN EĞİTİM MESLEK YÜKSEKOKULU	13	0	13	0,24
TOPLAM	5455	18	5473	100

Tablo 32: Yıllık Ders Saati Sayıları

	I.ÖĞRETİM		II.ÖĞRETİM		UZAKTAN ÖĞRETİM		TOPLAM		TOPLAM
	Maaş Kar.	Ücret Kar.	Maaş Kar.	Ücret Kar.	Maaş Kar.	Ücret Kar.	Maaş Kar.	Ücret Kar.	
LİSANSÜSTÜ	12.941	247.361	10	3.639	0	474	12.951	251.474	264.425
LİSANS	128.561	130.054	942	60.932	0	0	129.503	190.986	320.489
ÖN LİSANS	51.118	39.130	1.194	13.688	648	2.206	52.960	55.024	107.984
TOPLAM	192.620	416.545	2.146	78.259	648	2.680	195.414	497.484	692.898

1.3.7. Yönetim ve İç Kontrol Sistemi

Birimimizde Bir Daire Başkanı ve Dört Şube Müdürlüğü alanında İki Şube Müdürü ve Bir Şube Müdürü Vekili İle Yönetim Sağlanmakta Olup, İç Kontrol Sistemi Üniversitemiz İç Denetim Birimi Tarafından Yapılmaktadır.

2. AMAÇ VE HEDEFLER

2.1. BİRİMİN AMAÇLARI

- Üniversitemize ilk kayıt hakkı kazanan öğrencilerin kayıtlarının çok kısa zamanda internet ortamında yapılabilmesi,

- ◆ Öğrencilerin hizmetlerini karşılama noktasında, istedikleri hizmet ve belgelerin anında verilmesi,
- ◆ Öğrencilerin eğitim konularındaki bilgi eksikliklerinin noksansız giderilmesi,
- ◆ Bütün birimlerin, öncelikle çalışanların ve diğer akademik ve idari personelin eğitim ile ilgili yönetmeliklerde bilgi eksikliklerinin giderilmesi,
- ◆ Öğrenciler mezun olurken diplomalarını ve mezuniyet ile ilgili belgelerini kısa zamanda almaları,
- ◆ Üniversitemizden mezun olan öğrencilerle ilişkilerin sürdürülmesi,
- ◆ Mevcut öğrenci işleri otomasyon sisteminin yeniden yazılımının yapılarak, öğrencilerin bütün işlemlerinin internetten yapılması ve kırtasiye, zaman ve personel tasarrufuna gidilmesi,
- ◆ Yönetim kapasitesi ve verimliliğinin geliştirilmesi ve başkanlığımızın yeniden yapılandırılması,
- ◆ Başkanlığımızda çalışan yetenekli, bilgili ve kilit işlerde çalışan personellerin yedeklenmesi,
- ◆ Çalışanların öz güveninin yükseltilmesi ve niteliğinin artırılması.
- ◆

2.2. BİRİMİN HEDEFLERİ

- ◆ Öğrencilerin ilk kayıt ve kayıt yenilemeleri mevcut internet kaydından daha kısa zamanda, daha güvenilir ve tek veri tabanında gerçekleştirilmesi,
- ◆ Öğrencilerin web üzerinden belge isteklerinin karşılanması ve bunun için yazılım geliştirilmesi. Öğrencilerin kampus içerisinde akıllı kimlik kartı kullanarak bütün harcamalarını ve ders yoklamalarını bununla yapabilmeleri,
- ◆ Öğrencilere adaptasyon eğitimi verilmesi, yönetmelik ve eğitimle ilgili seminerlerin düzenlenmesi, Öğrenci İşleri Daire Başkanlığı web sayfasındaki sıkça sorulan sorular bölümünün zenginleştirilmesi,
- ◆ Birimlerin öğrenci işlerinde çalışan personelle hizmetin kalitesini artırmak amacıyla kurs programları düzenlenmesi, danışman öğretim elemanlarına seminerler verilmesi,
- ◆ Mezunlarda kurum kültürünün yerleştirilmesi, güçlendirilmesi ve bunun yaygınlaştırılması, mezunlara web hizmetlerinin zenginleştirilmesi, mezunlar birliğinin aktif çalıştırılması,
- ◆ Çalışanların özellikle bilim teknolojisini ve her türlü çağdaş yenilikleri takip etmeleri için eğitim olanaklarından en üst düzeyde yararlandırılmalarının sağlanması,
- ◆ Çalışanların yükselmesi; kıdem yerine verim ve sürekli gelişime göre yapılması,
- ◆ Birimlerde her büro için iş analizi ve görev tanımları yapılması ve buna göre personel ihtiyacının belirlenmesi,
- ◆ Kilit personel tanımı ve sayısı çıkartılarak yedek personel teminine gidilmesi,
- ◆ Başkanlığımız çalışanlarına karşı önyargılı tutum ve davranışların iyileştirilmesi,
- ◆ Elektronik ortamda yazışma ve arşivleme sisteminin kurulması.

3. FAALİYETLERE İLİŞKİN BİLGİ VE DEĞERLENDİRMELER

3.1. MALİ BİLGİLER

3.1.1 Bütçe Uygulama Sonuçları

Tablo 33: Bütçe Uygulama Sonuçları

TERTİP	KBÖ	TOPLAM BÜTÇE ÖDENEĞİ (TBÖ)	HARCAMA	KBÖ'YE GÖRE HARCAMA (%)	TBÖ'YE GÖRE HARCAMA (%)
01.09.6.0.00.2.01.1.1.01	692.100,00	692.100,00	485.266,46	70,12	70,12
01.09.6.0.00.2.02.1.6.01	95700,00	91.380,98	91.380,98	95,49	% 100
TOPLAM					

3.1.2 Mali Denetim Sonuçları

3.1.2.1. Dış Denetim

Sayıştay tarafından gerçekleştirilen denetim neticesinde Başkanlığımıza ulaşan herhangi bir sorgu bulunmamaktadır.

3.1.2.2. İç Denetim

2019 Yılı İçerisinde İç Denetim Birimi Tarafından Yapılan Denetleme Sonucunda Görülen Eksiklikler Giderilmekte Olup, İlgili Birimin Önerileri Doğrultusunda Gerekli Yenilemeler ve Düzenlemeler yapılmaktadır.

3.2. PERFORMANS BİLGİLERİ

Tablo 34: Performans Bilgileri

PERFORMANS GÖSTERGESİ	SONUÇ
P.G. 1.1.1. Akreditasyon süreci başlatılan program sayısı	5
P.G. 1.1.2. Akran değerlendirilmesi yapılan program sayısının toplam program sayısına oranı (%)	0
P.G. 1.1.3. Çift anadal ve yan dal uygulayan program sayısının toplam lisans program sayısına oranı (%)	18,05
P.G. 1.1.4. Yabancı dil hazırlık eğitimi uygulayan program sayısının toplam lisans program sayısına oranı (%)	13,88
P.G. 1.3.1. Uluslararası öğrenci sayısının toplam öğrenci sayısına oranı (%)	1,85
P.G. 1.4.1. (7+1) ve (3+1) sistemi uygulayan ön lisans ve lisans program sayısı	5
P.G. 1.4.2. Çift anadal ve yan dal programı mezun öğrenci sayısının toplam lisans mezun öğrenci sayısına oranı (%)	0,11
P.G. 1.4.5. Mezun öğrenci sayısının mezun olabilme durumuna gelen öğrenci sayısına oranı	32,81
P.G. 2.4.1. Tezli yüksek lisans programlarını tamamlayan öğrenci sayısının toplam tezli yüksek lisans öğrenci sayısına oranı (%)	17,12
P.G. 2.4.2. Doktora programlarını tamamlayan öğrenci sayısının toplam doktora öğrenci sayısına oranı (%)	5,00
P.G. 2.4.3. Tezli yüksek lisans öğrenci sayısının toplam lisans ve lisansüstü öğrenci sayısına oranı (%)	6,91
P.G. 2.4.4. Doktora öğrenci sayısının toplam lisans ve lisansüstü öğrenci sayısına oranı (%)	1,63
P.G. 2.4.5. Öğretim üyesi başına düşen doktora öğrenci sayısı	0,84
P.G. 3.3.1. Plan dönemi başından itibaren mezun olanların aynı dönemde mezun bilgi sistemine kaydedilme oranı (%)	4375

P.G. 4.2.1. Kurum tarafından verilen hizmet içi eğitime katılan personel sayısının birimin toplam personel sayısına oranı (%)	0
P.G. 4.2.2. Birim idari personelinin ortalama eğitim düzeyi (İlköğretim=1, Ortaöğretim=2, Ön Lisans=3, Lisans=4, Lisansüstü=5)	3
P.G. 4.2.4. Norm kadro çalışması sonucu tespit edilen birim idari personel sayısının karşılanma oranı(%)	60
P.G. 4.2.5. Norm kadro çalışması sonucu tespit edilen birim işçi sayısının karşılanma oranı(%)	66,66
P.G. 4.3.1. Mali konulara ilişkin verilen eğitimlere katılan sorumlu birim personel sayısı	2
P.G. 4.4.3. Taşınırların etkin kullanım oranı [100- (Kayıttan düşen taşınırlar/Mevcut taşınırlar x 100)]	100

4. KURUMSAL KABİLİYET VE KAPASİTENİN DEĞERLENDİRİLMESİ

4.1. GÜÇLÜ YÖNLER

- ❖ Üniversite üst yönetiminin desteği.
- ❖ Öğrenci İşleri hizmetlerinin internet ortamında yürütülmesi.
- ❖ Bilgisayar ve bilgi teknolojisinin yaygın ve yeterli kullanılması.
- ❖ Hizmet alanının sınırlı ve belirgin olması.
- ❖ Birimimde yenilikçilik ve yaratıcılığın ön planda olması.
- ❖ Çalışan personelin genç, değişim ve gelişime açık olması.

4.2. İYİLEŞTİRMEYE AÇIK YÖNLER

- ❖ Kalifiye ve yetişmiş eleman istihdamının zor olması.
- ❖ Kamudaki ücret eşitsizliği.
- ❖ Toplam personel sayısının yetersizliği
- ❖ Not girişlerinde ve kayıt yenilemelerde süre uzatılması.
- ❖ Öğretim elemanları not girişlerinin zamanında yapılmaması

4.3. DEĞERLENDİRME

Öğrencilerin hizmetlerinin yürütülmesi için her birimde olduğu gibi yetişmiş kadrolu personel ihtiyacı bulunmaktadır.

Zayıf olunan konularda iyileşmeye gidilmesi Öğrenci İşleri Daire Başkanlığı'nın sunduğu hizmetlerin kalitesini artıracaktır.

5. ÖNERİ VE TEDBİRLER

Bütün birimlerde olduğu gibi özellikle bilgisayara dayalı teknolojik bilgiyle donatılmış elemanlara ihtiyaç bulunmaktadır. Bu elemanlarında birimlerde istihdamına yönelik ciddi çalışmaların yapılması gerekmektedir.

EK-1: İÇ KONTROL GÜVENCE BEYANI

İÇ KONTROL GÜVENCE BEYANI

Harcama yetkilisi olarak yetkim dahilinde;

Bu raporda yer alan bilgilerin güvenilir, tam ve doğru olduğunu beyan ederim.

Bu raporda açıklanan faaliyetler için idare bütçesinden harcama birimimize tahsis edilmiş kaynakların etkili, ekonomik ve verimli bir şekilde kullanıldığını, görev ve yetki alanım çerçevesinde iç kontrol sisteminin idari ve mali kararlar ile bunlara ilişkin işlemlerin yasalık ve düzenliliği hususunda yeterli güvenceyi sağladığını ve harcama birimimizde süreç kontrolünün etkin olarak uygulandığını bildiririm.

Bu güvence, harcama yetkilisi olarak sahip olduğum bilgi ve değerlendirmeler, iç kontroller, iç denetçi raporları ile Sayıştay raporları gibi bilgim dahilindeki hususlara dayanmaktadır.

Burada raporlanmayan, idarenin menfaatlerine zarar veren herhangi bir husus hakkında bilgim olmadığını beyan ederim.

(Öğrenci İşleri Daire Başkanlığı-44/01/2020)

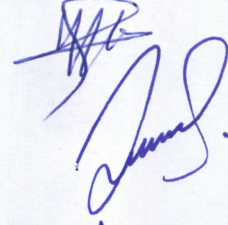
Öğr.Grv.Yılmaz SARPKAYA

EK-2: KALİTE GELİŞTİRME EKİBİ

Ünvanı/Adı Soyadı

İmza

Daire Bşk.V. Öğr.Grv.Yılmaz SARP KAYA

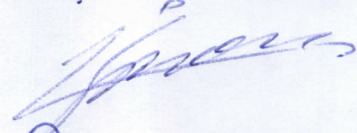


Şube Müdürü Halime GÖLÜNÜK

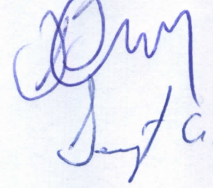
Şube Müdürü Barbaros SEVİM

B. Sevim

Şube Müdürü V. İbrahim SOĞUKPINAR



Öğr.Grv.Burak OLUR



Şef Serpil ÇOĞLU

Teknisyen Necati ÜLGÜ

